

PORTFOLIO

FLOWER DESIGN

A19006

CONCEPT

title 個性

フラワーデザイン科 グランドテーマ 幻想・未来・変化

この作品では私の『個性』というフィルターを通して見た未来を表現した。高校時代からデザイン系の学校に通っていたので、花を使用した作品ではないが日々作品づくりをしてきた。完成した作品を見て、クラスメイトや先生に「私らしいね」と言われることが多々あった。

作品からにじみ出る私らしさ。私の『個性』は何なのか。

私は自分が好きなモノやコトから、私の個性が構成されているであろう世界観や特徴を見つけることにした。

例えばビル。窓がパターンのように並んでいるビルが好きだ。照明は暖色で温かさを感じるライトの光が好き、などなるべく詳しい特徴を沢山あげていった。

その結果、私の個性は直線や光、柔らかさ、繊細さなどでできていることを見つけた。このフィルターを通してグランドテーマである「未来」を見た思いを作品に取り込んだ。

私にとっての未来というのは、現在世界で直面している新型コロナウイルス感染拡大もそうだが、これから何が起こるかわからないという不安な気持ちもある。しかし何があっても私らしく。私のペースで進んでいこうという強い気持ちも持っている。

そんな私の未来への不安と進んでいく強さを対照的に表現できるデザインにしようと考えた。

自分らしさとは

photo

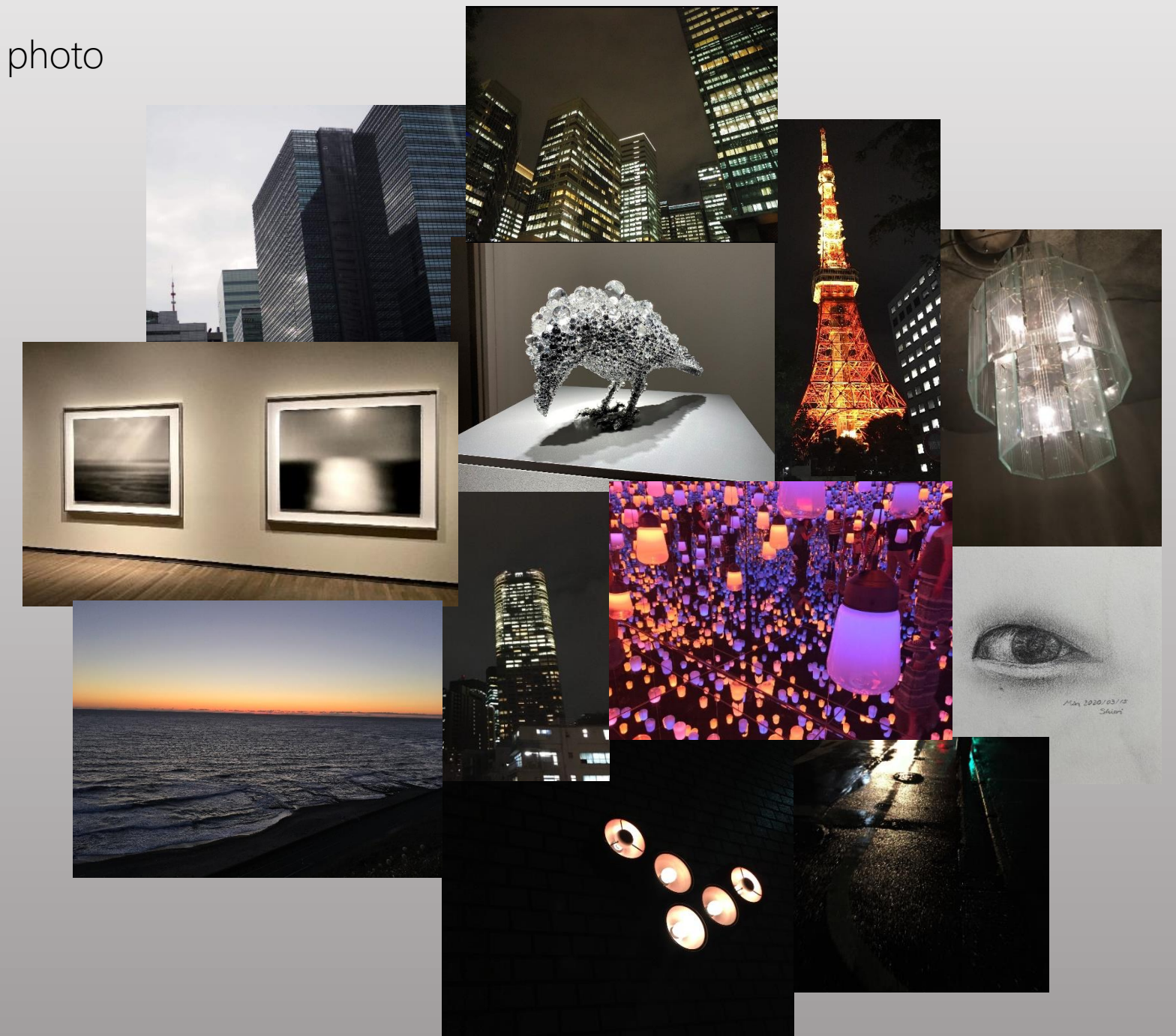


photo by me

word

繊細さ

白黒

直線

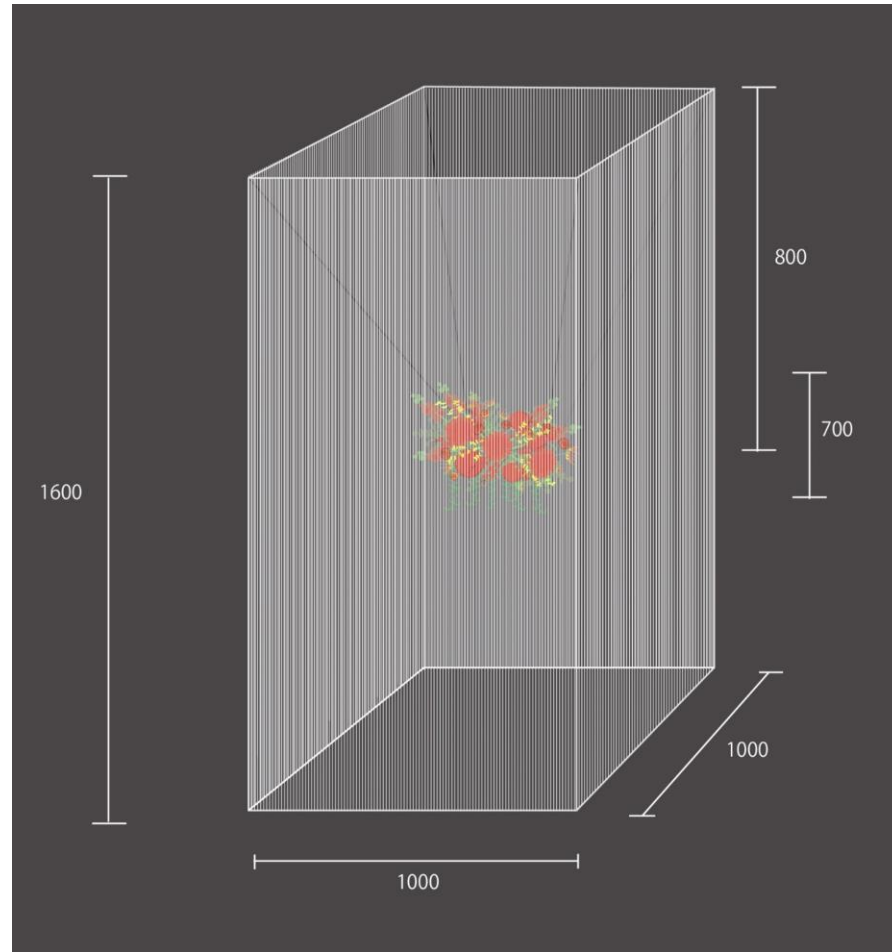
光

変化

柔らかさ

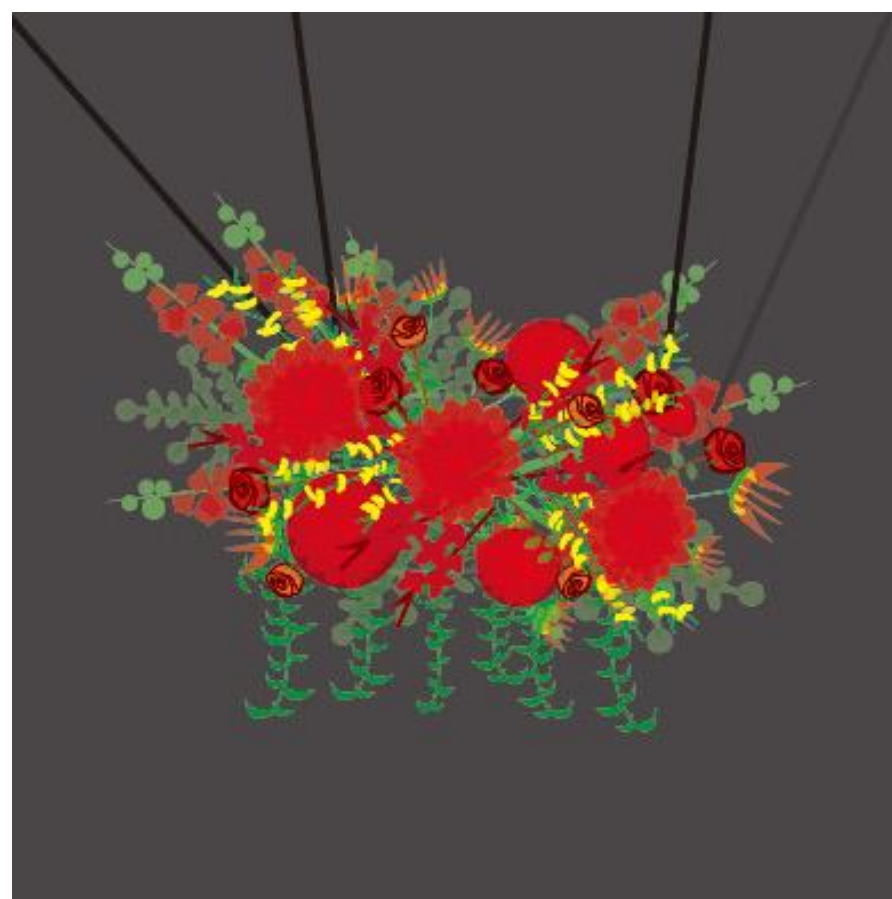
暖色

DESIGN



未来への不安と進んでいく強さを、繊細さと花の色の強さで対照的に表そうと考えた。

直線やビルが好きなので縦長の箱型に。細いステンレスで枠を制作し存在感を出さないように白で塗った。繊細さを出す為に四面をストリングカーテンという糸でできた白いカーテンで囲んだ。上部のみ固定されているので、風で揺れたり隙間から花が見えたりするなど、変化や柔らかさを表現できると考えた。



花以外を白、背景を黒にすることで光のように際立って見えるようにした。花の挿す部分はストリングカーテンと対照的に動きを出す為に、アシンメトリーに挿した。

花材の色は暖色の赤系にして、色で強さを表した。東京タワーの色やよく高層ビルに設置されている航空障害灯も好きなので、元々私はパワーを感じる赤色が好きである。

> size

1000 × 1600 × 1000

> flower

ダリア（2種類） グロリオサ
バラ レナンセラ
モカラ オンシジューム
ユーカリ スマイラックス
レザーファン

> material

ステンレス ストリングカーテン（ポリエステル）

PROCESS

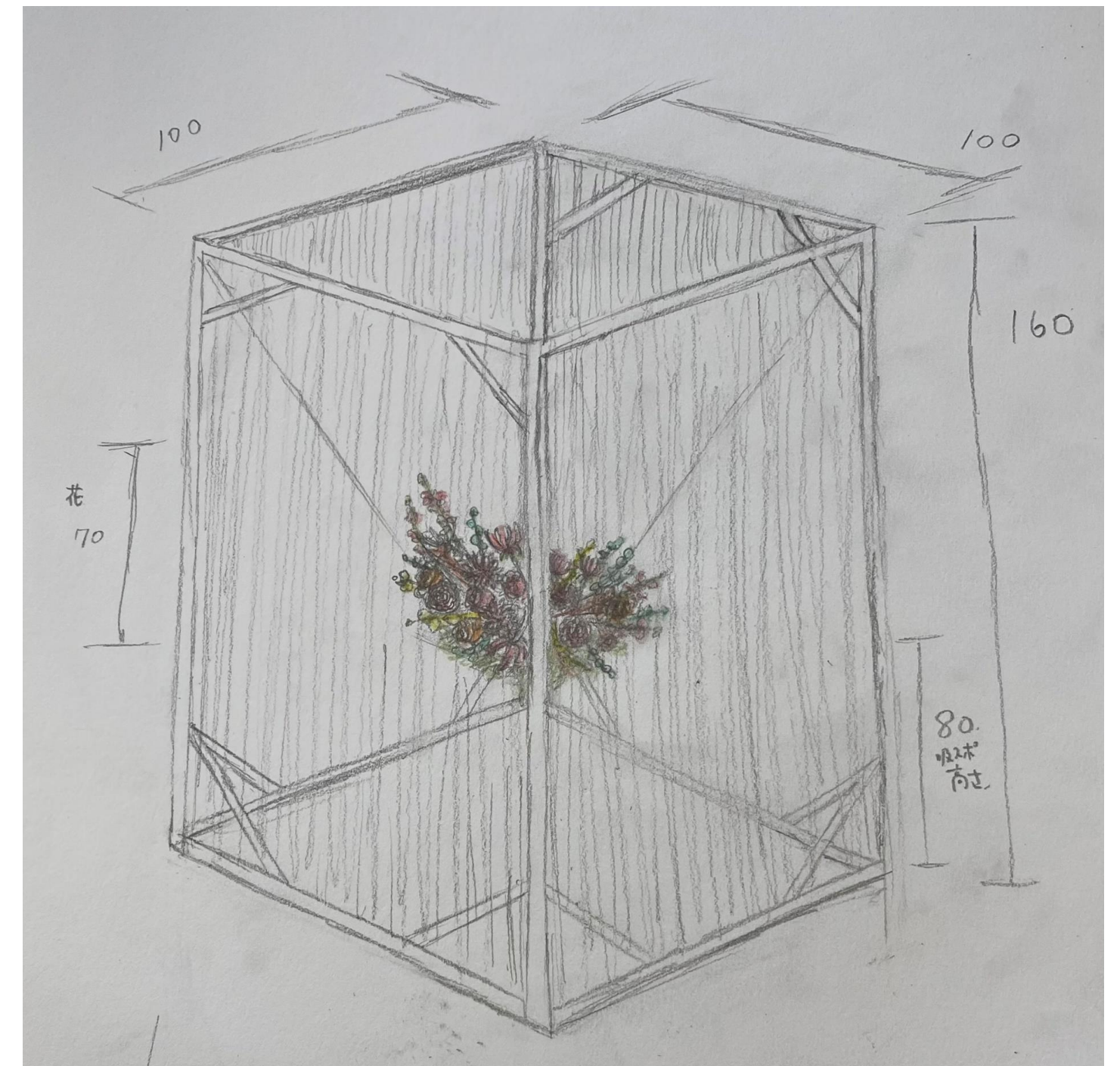
ベースとなる白い枠作りから始まった。花を挿す吸水性スポンジを吊るすので、デザイン案には無かった補強の柱を追加し強度がある構造にした。

繊細さが表現できるものはないかと探していたところ、糸がたくさん吊るされ風で揺れている写真を見つけた。既製品としてはストリングカーテンという部屋の仕切りとして使われているという。糸がキラキラしていたり、風で変化する様子が私の『個性』の特徴とあてはまり、このストリングカーテンを使用しようと考えた。

ストリングカーテンを一枚ずつ側面の四面に付けようと思ったが、思ったより糸が細く透け感が出ていたので、二枚重ねで付けることになった。

二枚付けることにより糸を切って模様を付けることが可能になったが、花とかぶってしまいごちゃごちゃになってしまう気がした。なのでシンプルに何も加工せず、テグスで取り付けた。

当初は吸水性スポンジを一つだけ使用するつもりだったが、360° 展開にするため二つ吊るすことにした。



design sketch

> afterword

二年間花について学び、最後は一から自分で考えてこのような大きな作品を作れたことは自分にとっても誇りです。

高校時代の作品もそうですが、後から見て愛着がわく作品が多いです。今回の作品もそうなることを願っています。

最後に、卒業制作に携わっていただいた先生方はじめ
たくさんの方に感謝申し上げます。

2021.01.29