

# Event makeup





たったこれ一つで  
“新しい私”になれる





マルチ アイシャドウ パレット  
マドンナ



マルチ アイシャドウ パレット  
フェス

詰め替えができる



アイシャドウパレット



マルチ キューブ パレット  
#001

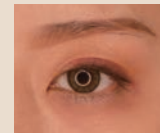
下の三段、右から二つ“チーク”，左から三つ“リップ”

このパレットは  
リップ・チーク・アイシャドウ  
が入っているマルチパレット

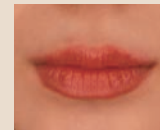
“好きなように詰め替えができる”

# Women's society make

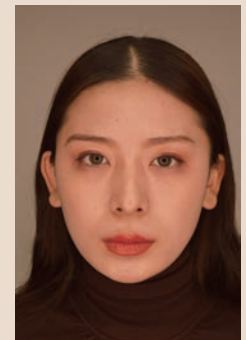
- ① アイホール全体に薄くアイシャドウベースをのせます。ブラシよりもこの時は指で広げることがオススメです。ラメがきめ細かいので、涙袋にものせてください。女性らしさを演出したいので、あまりギランギランにラメをのせてしまうと、海外よりのメイクになってしまう為、メイクが浮いてしまいます。
- ② 二重幅の上ら辺からのせます。パレットに付いてる付属のチップでのせて広げて、最後は指を使って軽くぼかせるのがポイントです。
- ③ 次は二重幅のにのせます。②と同様なやり方でのせて下さい。濃すぎても浮いてしまう為オススメはしていませんが、女子会の設定が夜に行われる場合は少し濃い目の方がより美しく見えるのでポイントです。
- ④ 目の際に一番濃い色④を少しだけのせます。この時も最後に指でぼかして下さい。濃すぎても逆にその部分が目立って浮いてしまいます。これはしてもしなくても可愛いですが、目を大きく見せる効果があるので、一重や奥二重の人にはオススメです。



アイラインは目尻から引きそのまま流すように引いて、まつ毛は軽く上げマスカラもナチュラルに塗って下さい。



オレンジっぽい赤を使って垢抜け感を演出。

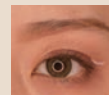
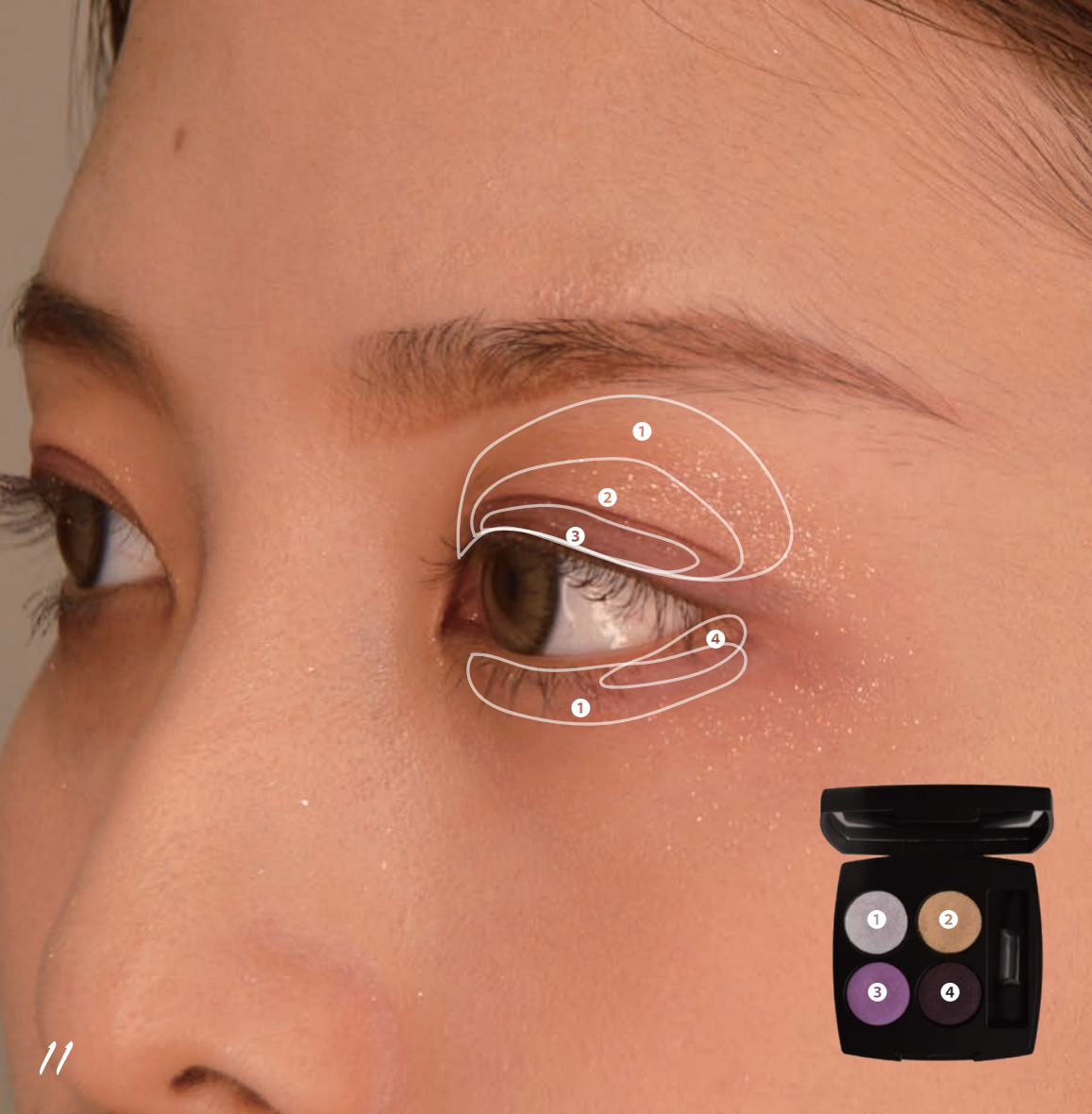


◀  
できあがり



# Fes make

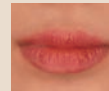
- 1 広範囲で広がるようにアイホール全体にのせます。中国は韓国と違ってメイクが上品さをイメージしているのでラメは細かくてクリームアイシャドウになっている為、のせる時は指で優しく伸ばすようにのせてください。涙袋も同様にのせて下さい。色がハッキリしているので薄付きでプクッと見せるようにして下さい。
- 2 二重幅の上ら辺からのせます。(のせすぎに注意しましょう。)パレットに付いてる付属のチップでのせて広げて、最後は指を使って軽くぼかせるのがポイントです。色がレッドカラーなので濃すぎると腫れぼったくみえてしまいます。気をつけましょう。
- 3 次は二重幅にのせます。2と同様なやり方でのせて下さい。指でぼかした後にそのままくの字で目尻の方へ色をいれると目が少し大きく見えるのでポイントです。(濃すぎないようにしましょう。)
- 4 目の際に一番濃い色4を少しだけのせます。この時も最後に指でぼかして下さい。濃すぎても逆にその部分が目立って浮いてしまいます。これはしてもしなくても可愛いですが、目を大きく見せる効果があるので、一重や奥二重の人にはオススメです。



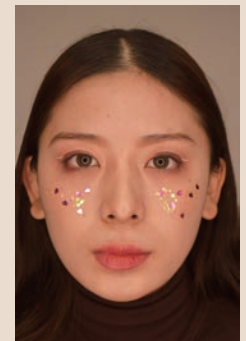
目尻は軽めに引き、二重幅の方のラインを強調させて下さい。(カラーライナーが良い◎)



パールを頬にのせてあげると一気にフェス感が出てイベント向きのメイクになります。



あまり濃すぎない程度であればなんでも◎  
ただし同系色でまとめた方がオススメです。



◀  
できあがり



**PLENTY**