

Overseas makeup





たったこれ一つで
“新しい私”になれる





マルチ アイシャドウ パレット
チャイナ



マルチ アイシャドウ パレット
コリア

詰め替えができる



アイシャドウパレット



マルチ キューブ パレット
#001

下の三段、右から二つ"チーク", 左から三つ"リップ"

このパレットは

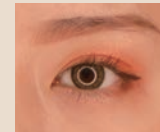
リップ・チーク・アイシャドウ

が入っているマルチパレット

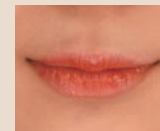
“好きなように詰め替えができる”

Korea make

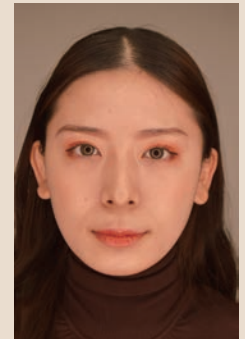
- ① 広範囲で広がるようにアイホール全体にのせます。ラメを多くのせることで、一気に目元が明るくなります。また目尻に向かってグラデーションぼく涙袋のものにのせます。そうすると、腫がウルとした仕上がりになるのでオススメです。(その時々でのせ方を変わっても可愛いです◎)
- ② 二重幅の上ら辺からのせます。(のせすぎに注意しましょう。)パレットに付いてる付属のチップでのせて広げて、最後は指を使って軽くぼかせるのがポイントです。薄付きの色でなくパキッとしている色味なので、濃すぎると腫れぼったくみえてしまいます。
- ③ 次は二重幅にのせます。②と同様なやり方でのせて下さい。指でぼかした後にそのままの字で目尻の方へ色をいれると目が少し大きく見えるのでポイントです。(濃すぎないようにしましょう。)
- ④ 目の際に一番濃い色④を少しだけのせます。この時も最後に指でぼかして下さい。濃すぎても逆にその部分が目立って浮いてしまいます。これはしてもしなくても可愛いです。目を大きく見せる効果があるので、一重や奥二重の人にはオススメです。



アイラインはちょい跳ね上げ気味にしてまつ毛をしっかりと上げてマスカラを塗って下さい。



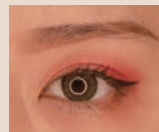
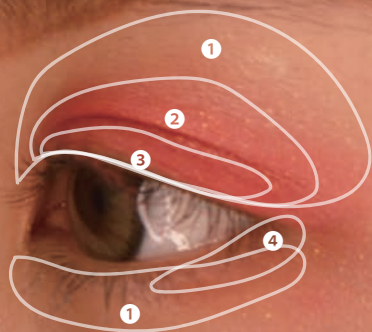
同系色で揃えましょう。



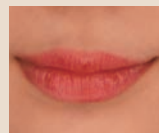
◀
できあがり

China make

- 1 広範囲で広がるようにアイホール全体にのせます。中国は韓国と違ってメイクが上品さをイメージしているのでラメは細かくてクリームアイシャドウになっている為、のせる時は指で優しく伸ばすようにのせてください。涙袋も同様にのせて下さい。色がハッキリしているので薄付きでプクッと見せるようにして下さい。
- 2 二重幅の上ら辺からのせます。(のせすぎに注意しましょう。)パレットに付いてる付属のチップでのせて広げて、最後は指を使って軽くぼかせるのがポイントです。色がレッドカラーなので濃すぎると腫れぼったくみえてしまいます。気をつけましょう。
- 3 次は二重幅にのせます。2と同様なやり方でのせて下さい。指でぼかした後にそのままの字で目尻の方へ色をいれると目が少し大きく見えるのでポイントです。(濃すぎないようにしましょう。)
- 4 目の際に一番濃い色④を少しだけのせます。この時も最後に指でぼかして下さい。濃すぎても逆にその部分が目立って浮いてしまいます。これはしてもしなくても可愛いですが、目を大きく見せる効果があるので、一重や奥二重の人にはオススメです。



アイラインは跳ね上げて、キリッとした印象にして、まつ毛はしっかりと上げてマスカラを塗って下さい。



同系色で揃えましょう。



◀
できあがり



PLENTY